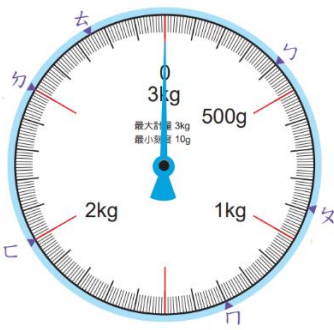


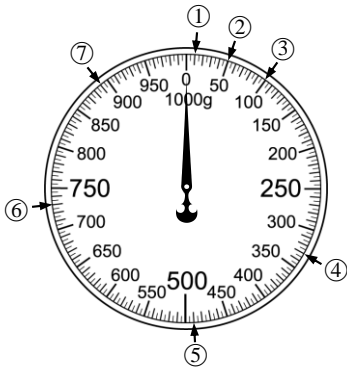
二、填充題(每格 2 分, 共 28 分)



1. ① : () g

② : () g

③ : () g



2.

② : () g

⑤ : () g

3. 「八分之七」記作 () 。

4. $\frac{5}{9}$ 讀作 () ,

分母是 () , 分子是 () 。

5. $\frac{1}{10} \rightarrow \frac{2}{10} \rightarrow \frac{3}{10} \rightarrow () \rightarrow \frac{5}{10}$

6. 依照數字規律作答

12345 - 51234 - 45123 - 34512 - ()

7. 依照規律填入數字

1、2、4、7、11、16、()、29

8. 依照車票票價表回答問題

| | | | | | | | |
|-----|-----|-----|-----|-----|-----|----|----|
| 基隆 | | | | | | | |
| 50 | 臺北 | | | | | | |
| 100 | 51 | 桃園 | | | | | |
| 186 | 137 | 86 | 新竹 | | | | |
| 338 | 289 | 238 | 152 | 臺中 | | | |
| 511 | 461 | 410 | 324 | 172 | 嘉義 | | |
| 618 | 569 | 518 | 432 | 280 | 107 | 臺南 | |
| 700 | 650 | 599 | 513 | 361 | 189 | 82 | 高雄 |

從臺北到臺南要 () 元。

9. 下圖是武崙食堂的價目表。老師想買飯和湯各一份, 最多要付多少元?

答: () 元

| | |
|-----------|----------|
| 牛腩飯 115 元 | 魚丸湯 35 元 |
| 排骨飯 105 元 | 味噌湯 25 元 |
| 雞腿飯 110 元 | 四神湯 45 元 |

三、填入 >、< 或 = (每題 2 分, 共 8 分)

1. $\frac{6}{6} \square \frac{4}{4}$ 2. $\frac{1}{2} \square 1$

3. 60 公斤 \square 6000 公克

4. 5 公斤 15 公克 \square 5015 公克

四、寫出直式算式看 (每題 2 分, 共 8 分)

1. $88 \div 9 = () \dots ()$

2. $55 \div 7 = () \dots ()$

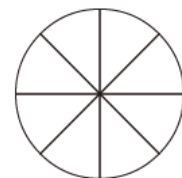
3. $46 \div 8 = () \dots ()$

4. $33 \div 4 = () \dots ()$

五、畫畫看 (每題 2 分, 共 2 分)

1. 在圓形分數板上塗色。

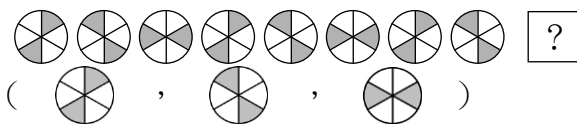
$\frac{6}{8}$ 個圓



三年 班 號 姓名： _____

六、圖圖看看(每題2分，共6分)

1. 依規律，圈出下一個圖案。



2. 一袋杏仁餅乾有三十幾片，

平分給4個人，儘量分完，

最後可能剩下幾片？

(0片、1片、2片、3片、4片)

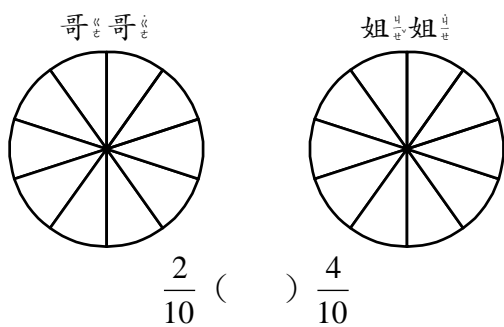
3. 把重量相同的圈起來：

(3公_斤8公_克，3080公_克，

3008公_克，3公_斤800公_克)

七、應用題(每題3分，共12分)

1. 一張蔥油餅平分成10等分，哥哥吃了 $\frac{2}{10}$ 張，姐姐吃了 $\frac{4}{10}$ 張。先在下圖塗色，再比大小。
(3分)



2. 對的畫○，錯的打× (3分)

(1) () 除法算式「 $17 \div 5 = (3) \cdots (2)$ 」

其中商是3。

(2) () 餘數是0的除法，稱為

整除。

(3) () 在算式「 $10 \square 2 = 5$ 」中， \square

裡可以填入「÷」。

3. 下表是武崙中式早餐店的

的價目表。

| 饅頭 | | 其他 | |
|----------------|-----|------------|-----|
| 白饅頭 | 10元 | 鍋貼 (顆) | 6元 |
| 黑糖饅頭 | 15元 | 小籠包 (顆) | 10元 |
| 雜糧饅頭 | 20元 | 油條 | 13元 |
| 起司饅頭 | 25元 | 燒餅 | 20元 |
| 加蛋加 10元 | | | |
| 中杯飲品 (大杯加 10元) | | | |
| 豆漿 | | 10元 | |
| 米漿 | | 15元 | |
| 奶茶 | | 20元 | |

(1) 小武買了一顆雜糧饅頭加蛋和一杯大杯奶茶，要付多少元？(3分)

(2) 阿崙買了48顆鍋貼，請老闆平分成6袋，請問每袋有幾顆鍋貼？(3分)

背面還有題目

八、寫出算式做做看(每題3

分, 共12分)

1. 下面是三、八班10~12月資源回收物的重量紀錄表。

| 10月 | | | | 11月 | | | 12月 | | |
|-----|----|----|----|-----|----|----|-----|----|----|
| 鐵 | 紙 | 塑 | 玻 | 鐵 | 紙 | 塑 | 鐵 | 紙 | 玻 |
| 鋁 | 類 | 膠 | 璃 | 鋁 | 類 | 膠 | 鋁 | 類 | 璃 |
| 罐 | | 類 | 類 | 罐 | | 類 | 罐 | | 類 |
| 24 | 15 | 11 | 18 | 12 | 21 | 25 | 11 | 12 | 20 |
| 公 | 公 | 公 | 公 | 公 | 公 | 公 | 公 | 公 | 公 |
| 斤 | 斤 | 斤 | 斤 | 斤 | 斤 | 斤 | 斤 | 斤 | 斤 |

請問10~12月的各類資源回收物「合計」, 哪一類重量最重?

2. 三、八班教室有29張桌子, 期末同樂會要將這些桌子平分4組, 每組最多幾張桌子? 還剩下幾張?

3. 三、八班某位家長買了52顆草莓, 想在同樂會時分享給全班小朋友吃, 草莓要平分裝成6盒, 每盒最多可以裝幾顆? 還剩下幾顆?

4. 三、八班的老師在同樂會炸了一些薯條要分給小朋友吃, 炸好後每600公克裝成1盤, 剛好裝滿7盤, 老師共炸了多少公斤多少公克的薯條?

請仔細檢查